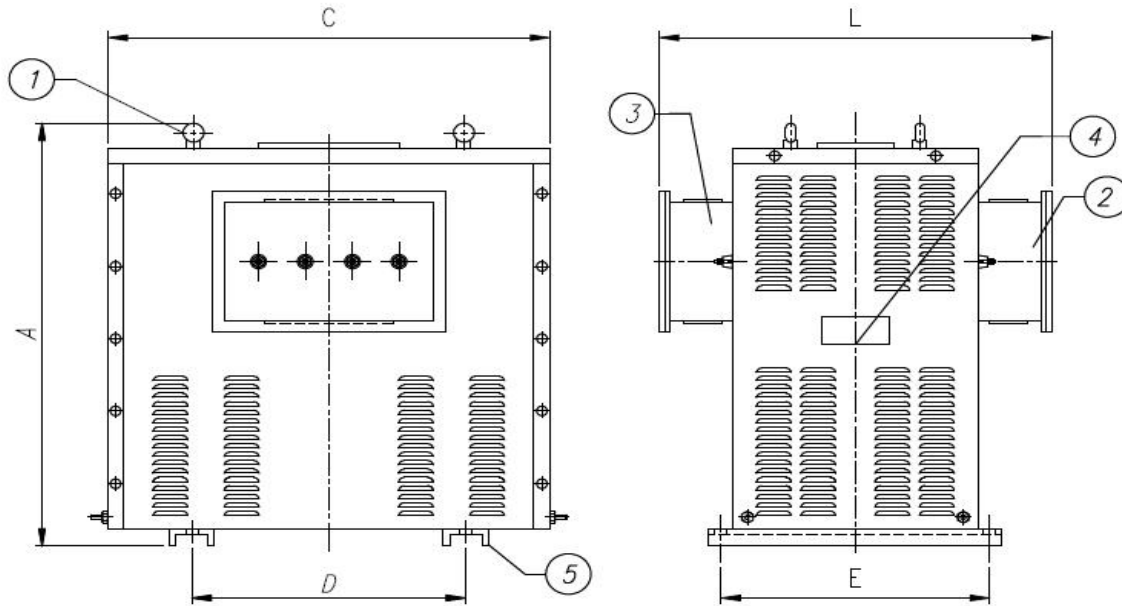




MODELO	TAI
Indicados para instalação em indústrias, construção civil em geral, naval, shopping, hospitais, etc.	

CARACTERÍSTICAS

Potência até 3 MVA
Grau de proteção: IP00 a IP65;
Classes de tensão: 0,6kV e 1,2kV;
Classes de temperatura: A,B,F e H;
Grau de proteção: IP00 a IP65;
Núcleo de silício de grão orientado;
Isentos de Manutenção;
Atendem as normas NBR10295 e IEC 60076-11;
Podendo ser fornecido com kit de ventilação forçada, proteção de sobre corrente e sobre tensão.

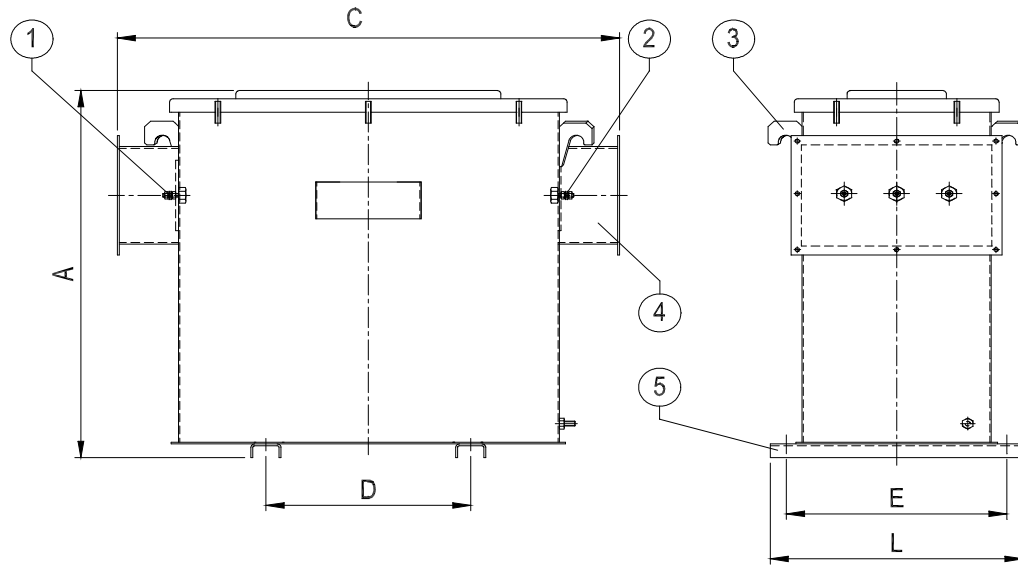


- 1 - Olhal de suspensão
- 2- Caixa de prot. B.T. c/ abert.. Inf./sup.
- 3- Caixa de prot. A.T. c/ abert. inf./sup.
- 4- Placa de identificação
- 5- Base de fixação

ACESSÓRIOS INCLUSOS	ACESSÓRIOS OPCIONAIS
Conetor de Aterramento	Rodas
Base para fixação	Conectores AT e BT
Blindagem Eletrostática	Luvras nos flanges
Caixas de proteção dos terminais(Flanges)	Sensor de temperatura
Ganchos para suspensão	Indicador de temperatura digital com contatos
Painel interno de taps (quando aplicável)	
Conetor de Aterramento	

DIMENSÕES E PESO APROXIMADO

Tensão até 0,6 kV e corrente menor que 800 A						
Potência	Compr.	Largura	Altura	Fixação (mm)		Peso
kVA	C - mm	L - mm	A - mm	D	E	kg
5	500	530	500	250	330	70
10	550	600	700	300	400	95
15	550	600	700	300	400	135
30	650	650	800	350	450	205
45	700	700	850	400	500	265
75	800	800	950	450	600	390
112,5	850	910	1100	500	650	500
150	1050	890	1120	560	640	620
225	1100	1060	1150	600	700	760
300	1325	1360	1150	690	925	925



- 1- Terminais de entrada
- 2- Terminais de saída
- 3- Gancho para suspensão
- 4- Flanges
- 5- Base de fixação

ACESSÓRIOS INCLUSOS	ACESSÓRIOS OPCIONAIS
Conetor de Aterramento	Rodas
Base para fixação	Conetores AT e BT
Blindagem Eletrostática	Luvas nos flanges
Caixas de proteção dos terminais(Flanges)	Sensor de temperatura
Ganchos para suspensão	Indicador de temperatura digital com contatos
Painel interno de taps (quando aplicável)	
Tampa de vigia para acesso aos taps	

DIMENSÕES E PESO APROXIMADO

Tensão até 0,6 kV e corrente menor que 800 A

Potência kVA	Compr. C - mm	Largura L - mm	Altura A - mm	Fixação (mm)		Peso kg
				D	E	
5	620	350	550	220	310	85
10	830	400	650	360	360	115
15	830	400	650	360	360	160
30	860	400	700	360	360	215
45	910	420	760	380	380	300
75	970	450	810	410	410	425
112,5	1170	500	1020	450	450	540
150	1320	600	1120	550	550	650
225	1540	630	1200	580	580	830
300	1820	750	1330	700	700	995